

การเตรียมกันกระสอบทรายสำหรับบ้านเรือน

ผศ.ดร.สุทธิศักดิ์ ศรีลัมพ์

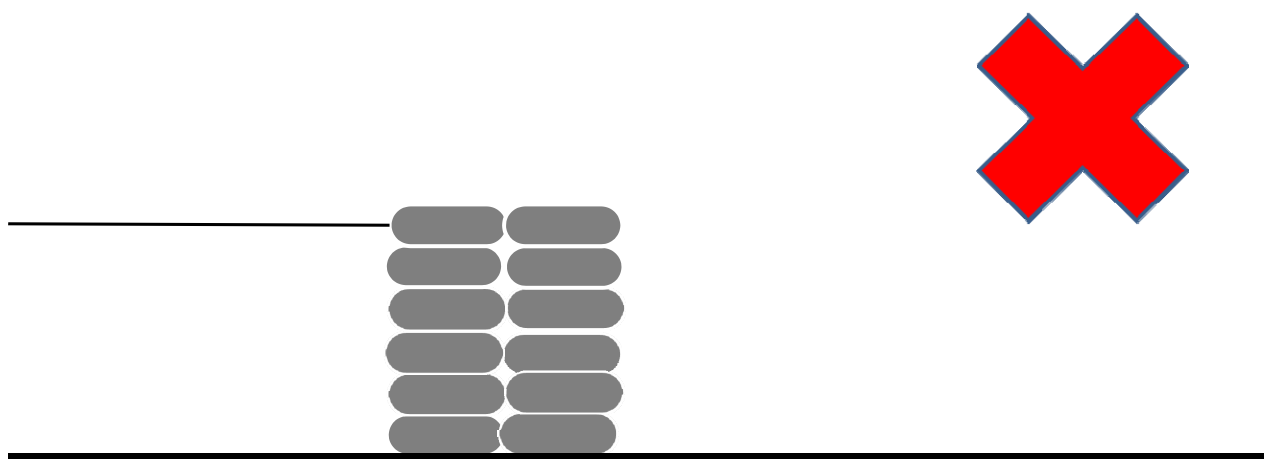
ศูนย์วิจัยและพัฒนาวิศวกรรมปฐพีและฐานราก

ภาควิชาวิศวกรรมโยธา คณะวิศวกรรมศาสตร์ มหาวิทยาลัยเกษตรศาสตร์

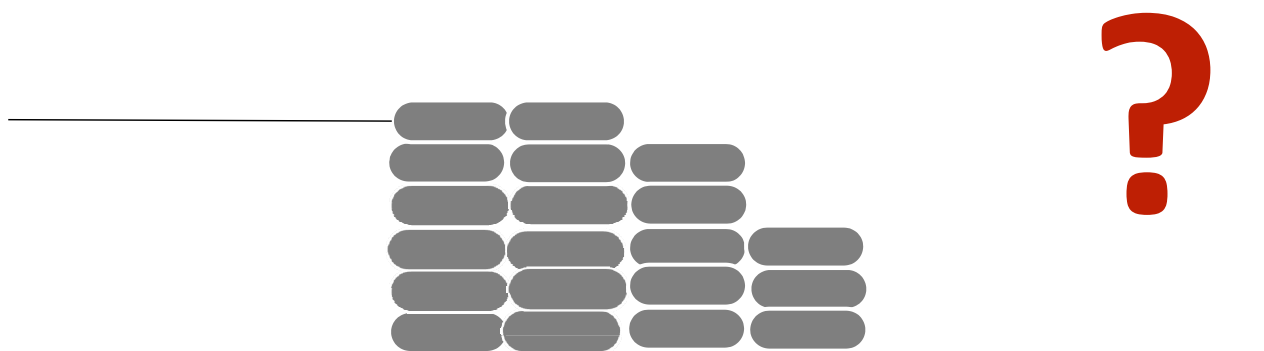
50 ถนนพหลโยธิน ลาดยาว จตุจักร กรุงเทพฯ 10900

โทรศัพท์/โทรสาร : 0-2579-2265, 086-788-9574 / www.gerd.eng.ku.ac.th

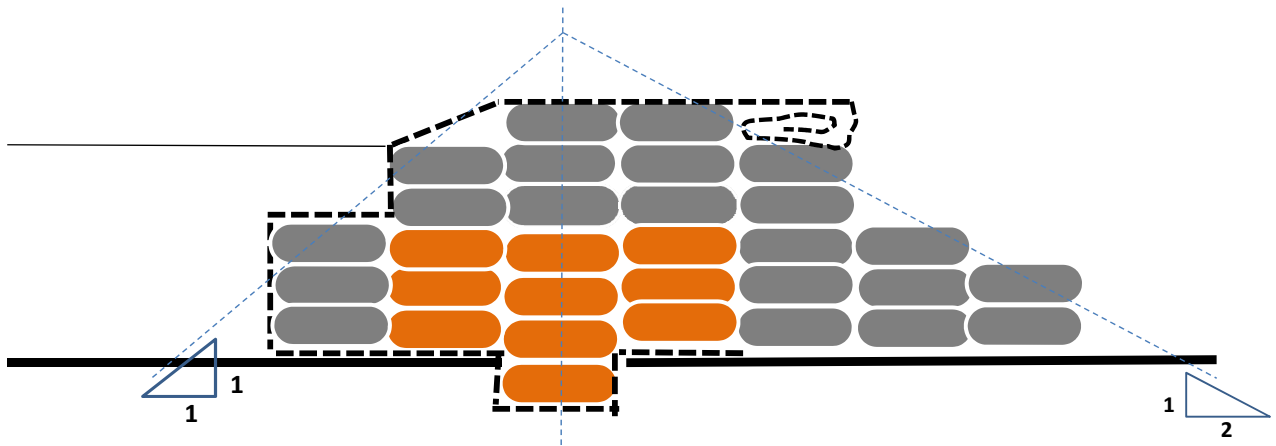
ลักษณะการวางค้ำกระสอบทรายที่ **ไม่มั่นคง**



การวางค้ำกระสอบทรายป้องกันน้ำท่วม **กรณีนี้อาจต้านได้ในเวลาไม่นาน**

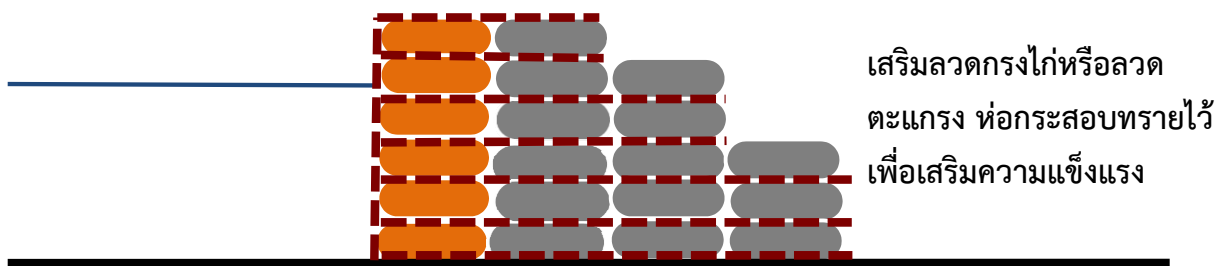
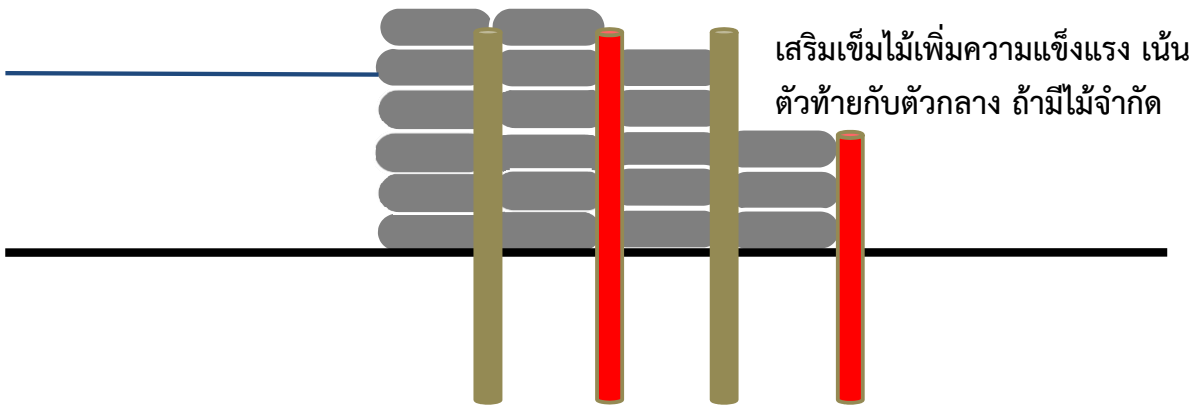


การวางคั่นกระสอบทรายป้องกันน้ำท่วม

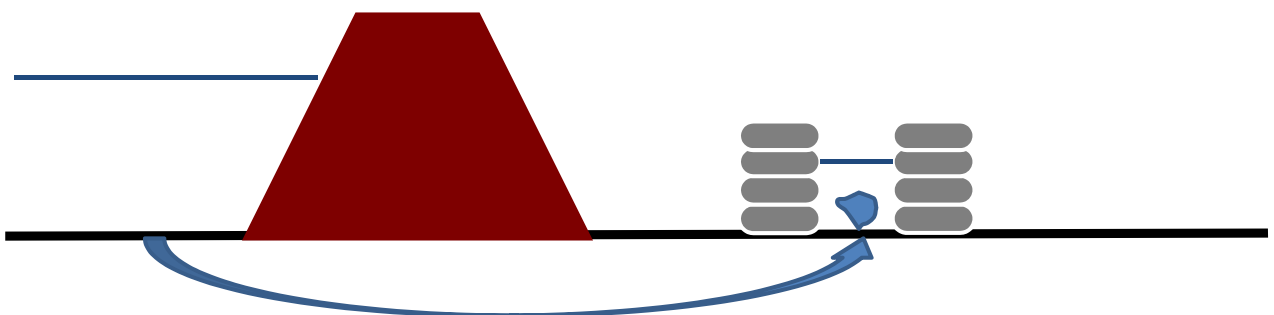
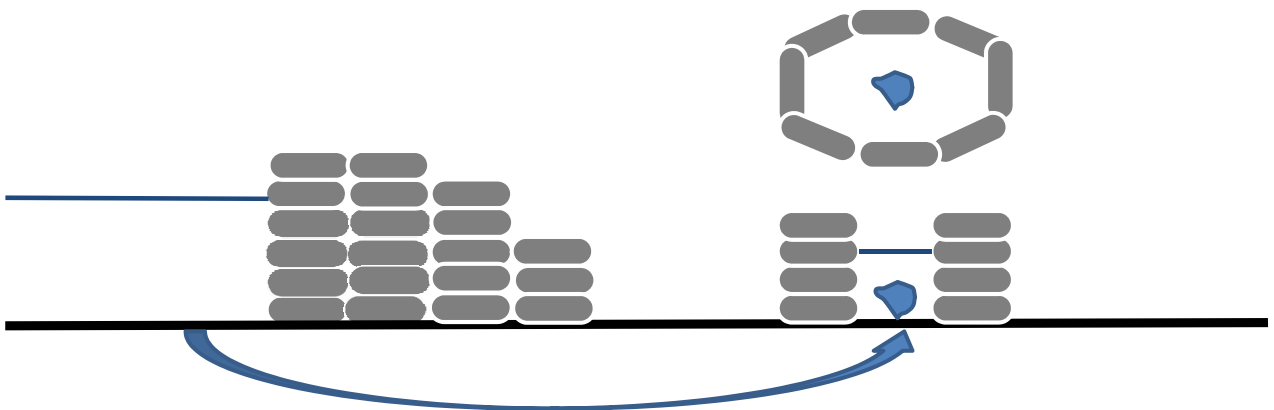


1. วางกระสอบทรายในลักษณะคล้ายรูปด้านบนโดยให้ความชันด้านท้ายน้ำเท่ากับ 1(สูง):2(กว้าง) ด้านเหนือน้ำอาจวางด้วยความชัน 1:1 ได้ถ้ามีน้ำซัง
2. ถ้าดินฐานรากไม่แข็งแรงหรือไม่ที่บ้น้ำ ควรขุดร่องตั้งรูป
3. ปูแผ่นพลาสติกตามรูปเหลี่ยมชายด้านบนไว้เพื่อวางกระสอบเพิ่ม
4. กระสอบส่วนที่เป็นฐานและอยู่ด้านหน้าเวลากรอกทรายควรผสมผงซีเมนต์เข้าไป อัตราส่วน 1(ปูน):6(ทราย) หรือประมาณหนึ่งกำมือหากใส่ทรายครึ่งถุง ถ้าจะวางกระสอบทรายไว้นานควรนำถุงด้านบนที่สัมผัสกับแสงแดดมาใส่ปูนซีเมนต์เช่นเดียวกัน

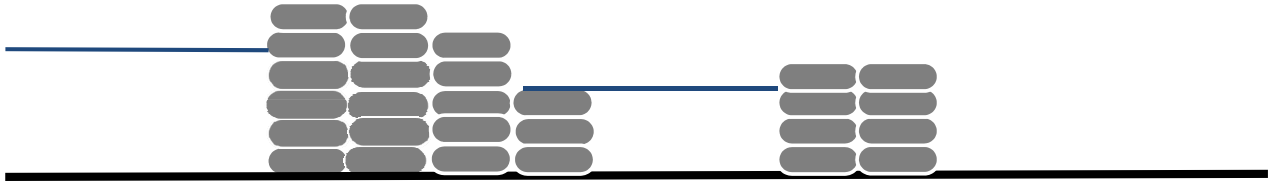
การเสริมความแข็งแรงกระสอบทรายป้องกันน้ำท่วม



เมื่อเกิดน้ำผุดหลังแนวป้องกันให้น้ำกระสอบทรายมาล้อมจุดน้ำผุดและให้น้ำไหลเอ่อขึ้นมา
ภายใน ความแรงของการไหลจะลดลง น้ำที่ไหลออกที่มีสีขุ่นจะขุ่นน้อยลง



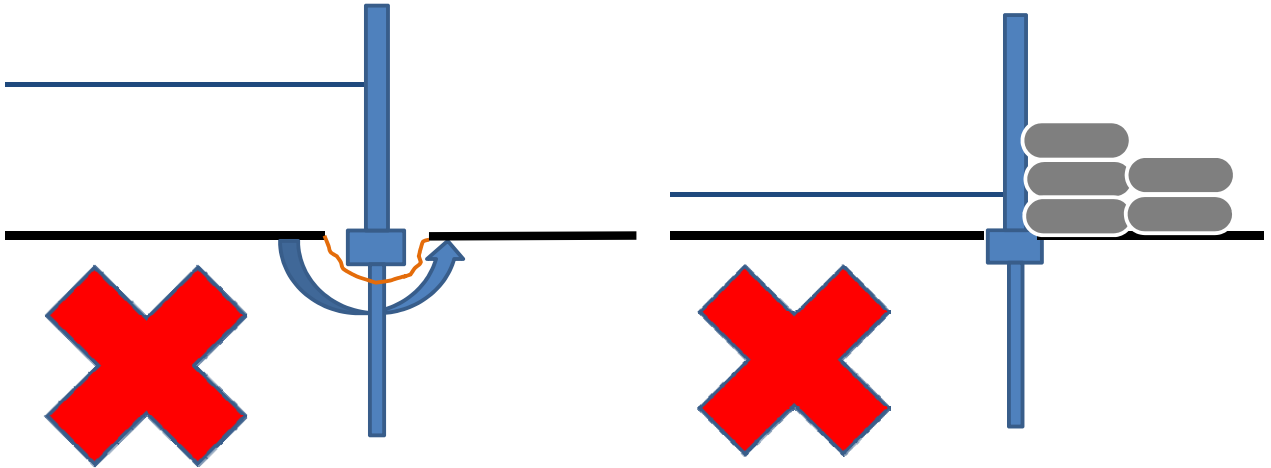
การวางคันกระสอบทรายป้องกันน้ำท่วม



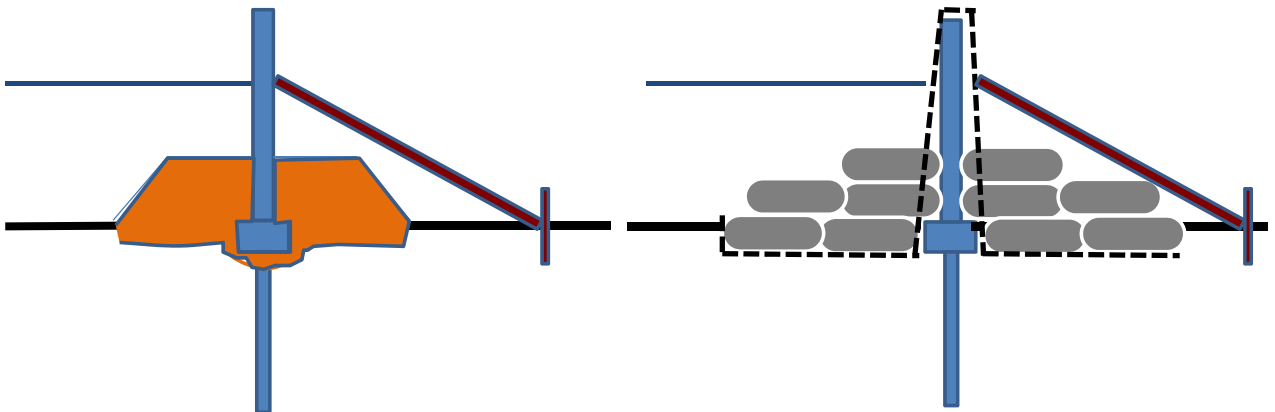
ถ้ามีวัสดุพอ ควรทำคันเดี่ยวๆ ด้านในและให้ขังน้ำตั้งรูป เพื่อลดความต่างระดับของน้ำ
ภายนอกกับภายใน วิธีนี้จะยืดอายุการใช้งานของคันและปลอดภัยกว่า

ข้อควรระวัง

รั้วบ้านไม่ได้ออกแบบไว้กั้นน้ำ
หรือรับแรงด้านข้าง



ไม่ควรวางกระสอบทรายพังกำแพงด้านเดียว
เพราะอาจทำให้กำแพงล้มได้



ถ้าจำเป็นควรขุดดินด้านหน้าด้านหลังกำแพงลงไป
ถมดินเหนียวสองข้างและอัดดินไปได้กำแพง
เพื่อกั้นน้ำ ค้ำยันกำแพงด้วยไม้ตั้งรูป

ถ้าจำเป็นขุดดินและถมกระสอบลงไปทับแผ่น
พลาสติกตั้งรูป

ข้อเสนอแนะ

- กรณีที่แนะนำเป็นอาจทำไม่ได้ในภาวะที่มีข้อจำกัดเรื่องเวลาและวัสดุ แต่ขอให้ปรับรูปแบบเท่าที่ทำได้ เช่นหากไม่มีกระสอบทรายพอ ด้านหลังอาจใช้ถังใส่น้ำย่นไว้เป็นต้น
- คันดินหรือคันกระสอบทรายจะไม่สามารถต้านทานการไหลล้นข้ามของน้ำได้
- จุดต่อระบายน้ำที่ปกติใช้ระบายน้ำออกนอกบ้าน เพื่อกันไม่ให้น้ำไหลย้อนเข้ามา
- **ถ้าระดับน้ำสูง** พึงระลึกละเอียดว่ากำแพงกันน้ำทุกรูปแบบสามารถ**พิบัติเมื่อไรก็ได้**

ดร.สุทธิศักดิ์ ศรีลัมพ์

โทร. 086-788-9574

19 ตุลาคม 2554